

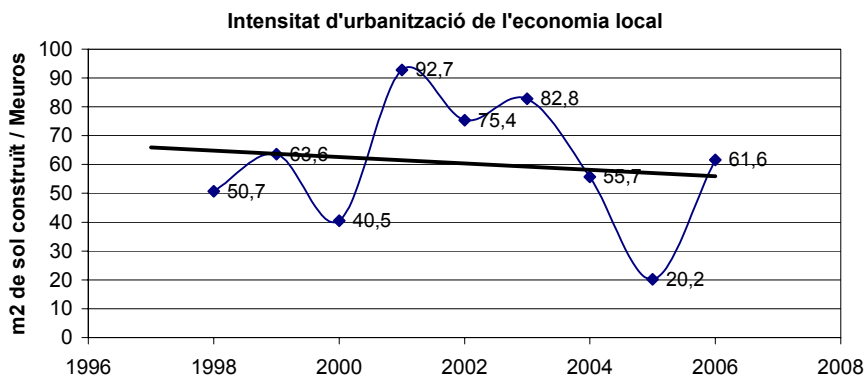
Id. 2 Intensitat d'urbanització

Definició Calcula la intensitat d'ocupació urbana del sòl a partir de la relació entre la taxa anual d'ocupació urbana i el producte interior brut municipal (PIB municipal).

Càlcul

$$ID-2 = \frac{\text{Sòl construït any X} - \text{Sòl construït any X-1}}{\text{PIB en any X}} \times 100$$

Representació gràfica



Dades

	1997	1998	1999	2000	2001	2002	2003	2004	2005	2006
Sup. construïda habitages nova planta (m ²)	44.520,0	85.316,0	155.233,0	209.049,8	268.192,8	298.990,8	335.356,8	350.020,1	374.644,7	435.878,2
m2 de sòl construït / MEURs		38,2	62,4	46,2	49,6	25,5	21,1	8,3	13,5	32,3
Establiments industrials (m ²)	591.838,0	590.340,0	590.568,0	534.136,0	589.902,0	611.463,0	645.089,0	656.300,0	651.782,0	660.107,0
m2 de sòl construït / MEURs		-1,4	0,2	-48,9	47,1	17,9	19,5	6,3	-2,5	4,4
Establiments comerç al detall (m ²)	108.551,0	111.432,0	114.361,0	123.758,0	125.069,0	126.200,0	152.214,0	178.229,0	188.130,0	188.348,0
m2 de sòl construït / MEURs		2,7	2,6	8,1	1,1	0,9	15,1	14,7	5,4	0,1
Establiments de serveis, llevat comerç al detall (m ²)	462.696,0	474.764,0	472.967,0	513.428,0	507.462,0	544.979,0	591.711,0	638.444,0	645.482,0	692.482,0
m2 de sòl construït / MEURs		11,3	-1,6	35,0	-5,0	31,1	27,1	26,4	3,8	24,8
Superfície total (m ²)	1.207.605,0	1.261.852,0	1.333.129,0	1.380.371,8	1.490.625,8	1.581.632,8	1.724.370,8	1.822.993,1	1.860.038,7	1.976.815,2
TOTAL m2 de sòl construït / MEURs		50,7	63,6	40,5	92,7	75,4	82,8	55,7	20,2	61,6
PIB (MEURs)	1.018,3	1.239,2	1.390,0	1.500,9	1.631,8	1.661,7	1.723,7	1.771,0	1.830,3	1.895,9

Subindicador

Intensitat d'urbanització de l'economia local per tipologia d'urbanització

Definició Estima la intensitat d'ocupació urbana del sòl a partir de la relació entre la taxa anual d'ocupació urbana per cada tipologia de construcció i el producte interior brut municipal (PIB municipal).

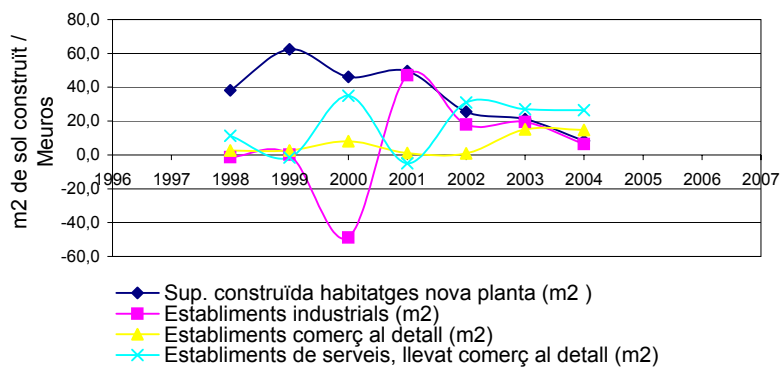
Càlcul

$$ID-2.1 = \frac{\text{Sòl construït any X} - \text{Sòl construït any X-1}}{\text{PIB Municipal any X}} \times 100$$

Representació gràfica

Intensitat d'urbanització de l'economia local per tipologia de

Intensitat d'urbanització de l'economia local per tipologia de la construcció



Fonts

IDESCAT

Indicadors econòmics i socials de Granollers (les dades corresponen a la superfície mitjana construïda i al nombre d'habitatges acabats per any del Pla estratègic, Ajuntament de Granollers).

Estimació del PIB a partir de les dades de població i del valor real del PIB de 1996, segons el creixement comarcal publicat anualment en l'informe de la Caixa de Catalunya.

SISTEMA MUNICIPAL D'INDICADORS DE SOSTENIBILITAT -Xarxa de Pobles i Ciutats cap a la Sostenibilitat, Diputació de Barcelona-