

Id. 5 Evolució de la qualitat de l'aigua dels aqüífers

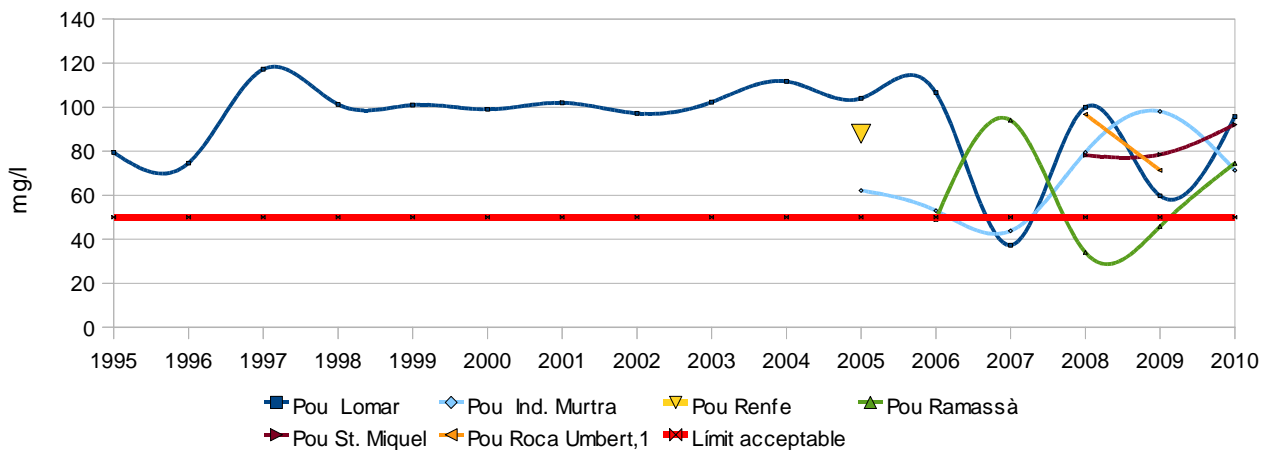
Definició Avalua l'evolució de la qualitat dels aqüífers principals del municipi. Es calcula a partir de dades analítiques de nitrats i conductivitat de les diferents estacions. El màxim permès segons el decret 476/2006 de contaminació per nitrats és de 50 mg/l.

Càlcul

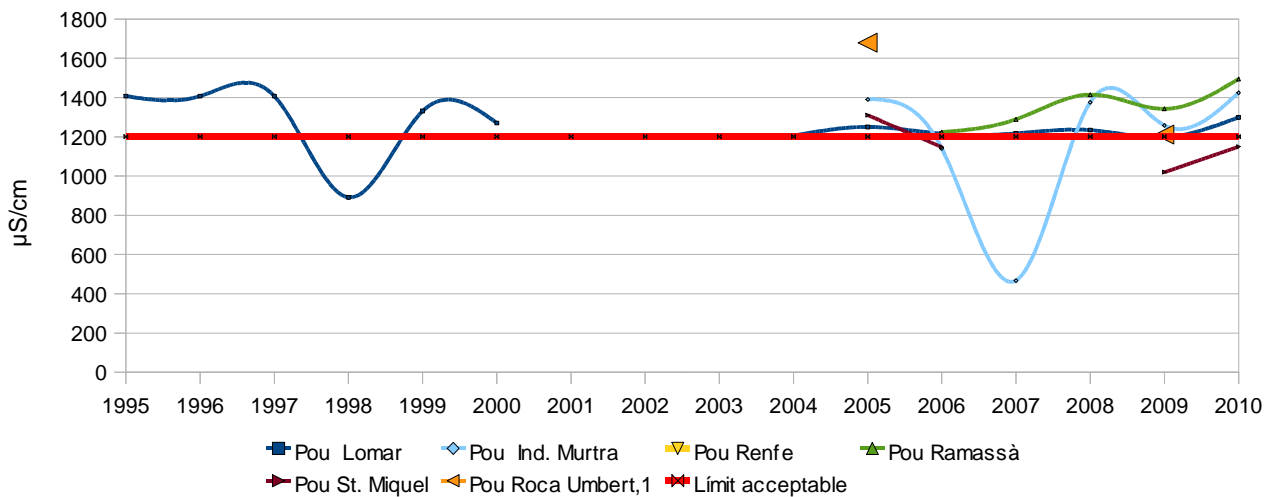
Id 5:Dades analítiques de NO₃ (mg/l) i de conductivitat (µS/cm)

Representació gràfica

Evolució de la concentració de nitrats en aqüífers



Evolució de la conductivitat en aqüífers



*En el cas d'haver dos mesures d'una mateixa magnitud en un mateix període, s'ha fet una mitjana aritmètica

Nitrats (mg/l)

Any	Estació	Valor
1995	QLSub - Lomar	79,4
1996	QLSub - Lomar	74,6
1997	QLSub - Lomar	117,2
1998	QLSub - Lomar	101,3
1999	QLSub - Lomar	101
2000	QLSub - Lomar	99
2001	QLSub - Lomar	102
2002	QLSub - Lomar	97,2
2004	QLSub - Lomar	111,7
2005	QLSub - Ind. Murtra	62,2
2005	QLSub - Lomar	104
2005	QLSub - Pou Renfe	87,9
2006	QLSub - Ind. Murtra	53
2006	QLSub - Lomar	106,6
2006	QLSub - Ramassà	49
2007	QLSub - Ind. Murtra	46,7
2007	QLSub - Ind. Murtra	40,85
2007	QLSub - Lomar	37,25
2007	QLSub - Ramassà	94,1
2008	QLSub - Lomar	99,9
2008	QLSub - Ind. Murtra	79,5
2008	QLSub - Roca Umbert,1	96,8
2008	QLSub - St. Miquel	78,2
2009	QLSub - Ramassà	45,8
2009	QLSub - Lomar	59,75
2009	QLSub - Ind. Murtra	98,1
2009	QLSub - St. Miquel	78,5
2009	QLSub - Roca Umbert,1	71,35
2010	QLSub - Ramassà	74,5
2010	QLSub - Lomar	95,75
2010	QLSub - Ind. Murtra	71,35
2009	QLSub - Roca Umbert,1	70
2010	QLSub - St. Miquel	92,15

Conductivitat ($\mu\text{S/cm}$)

Any	Estació	Valor
1995	QLSub - Lomar	1407
1996	QLSub - Lomar	1407
1997	QLSub - Lomar	1407
1998	QLSub - J. Roca	891
1998	QLSub - Lomar	1407
1999	QLSub - Lomar	1331
2000	QLSub - Lomar	1270
2004	QLSub - Lomar	1205
2005	QLSub - Ind. Murtra	1390
2005	QLSub - Lomar	1250
2005	QLSub - Roca Umbert,1	1679
2005	QLSub - St. Miquel	1310
2006	QLSub - Ind. Murtra	1140,3
2006	QLSub - Lomar	1215,3
2006	QLSub - Ramassà	1223,5
2006	QLSub - Roca Umbert,1	1332
2006	QLSub - St. Miquel	1147
2007	QLSub - Lomar	1217
2007	QLSub - Ramassà	1289
2008	QLSub - Ind. Murtra	1376
2008	QLSub - Lomar	1234
2008	QLSub - Ramassà	1415
2009	QLSub - Ramassà	1342
2009	QLSub - Lomar	1197,5
2009	QLSub - Ind. Murtra	1258
2009	QLSub - St. Miquel	1019
2009	QLSub - Roca Umbert,1	1211
2010	QLSub - Ramassà	1494,5
2010	QLSub - Lomar	1299
2010	QLSub - Ind. Murtra	1425
2010	QLSub - Roca Umbert,1	1062,5
2010	QLSub - St. Miquel	1149,5

Font

Agència Catalana de l'Aigua

SISTEMA MUNICIPAL D'INDICADORS DE SOSTENIBILITAT -Xarxa de pobles i ciutats cap a la sostenibilitat, Diputació de Barcelona-