

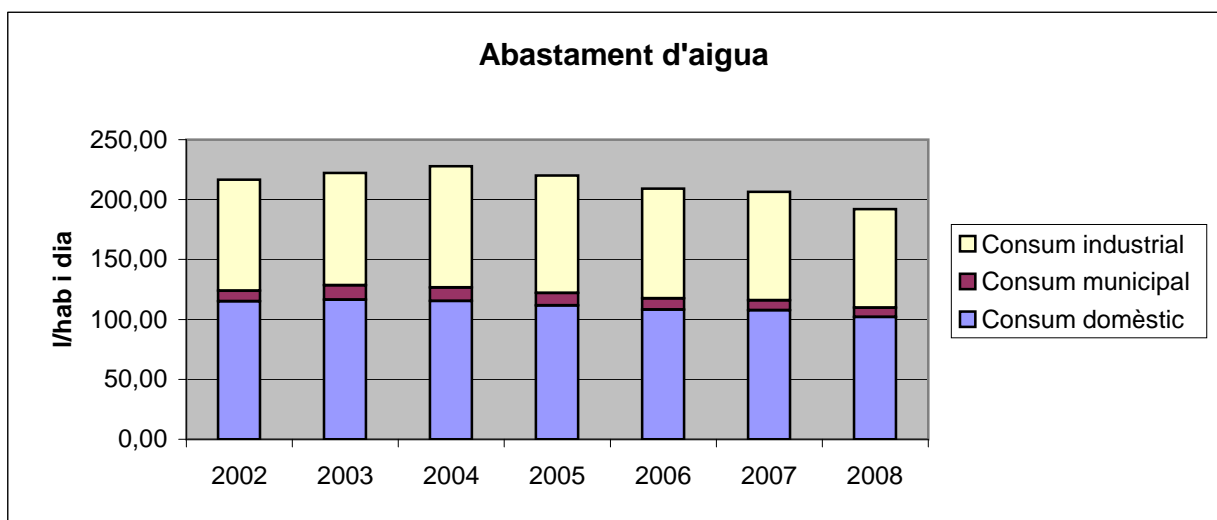
Id. 1 Abastament d'aigua municipal

Definició Avalua el consum d'aigua que prové de la xarxa de subministrament municipal, així com les pèrdues registrades a la xarxa de distribució. Es considera el consum total dels sectors domèstic i industrial i dels equipaments i serveis municipals.

Càlcul

$$Id\ 1 = \frac{\text{Consum d'aigua municipal}}{\text{Núm. d'habitants} \cdot \text{dia}}$$

Representació gràfica



Dades

	2002	2003	2004	2005	2006	2007	2008
Consum domèstic	115,01	116,49	115,50	111,68	108,30	107,52	102,11
Consum municipal	8,79	12,04	11,10	10,40	9,30	8,36	7,78
Consum industrial	92,77	93,77	101,28	97,94	91,66	90,69	82,19
Consum total	216,57	222,30	229,71	220,02	209,26	206,57	192,08

Fonts

Pla estratègic
Metres cúbics total